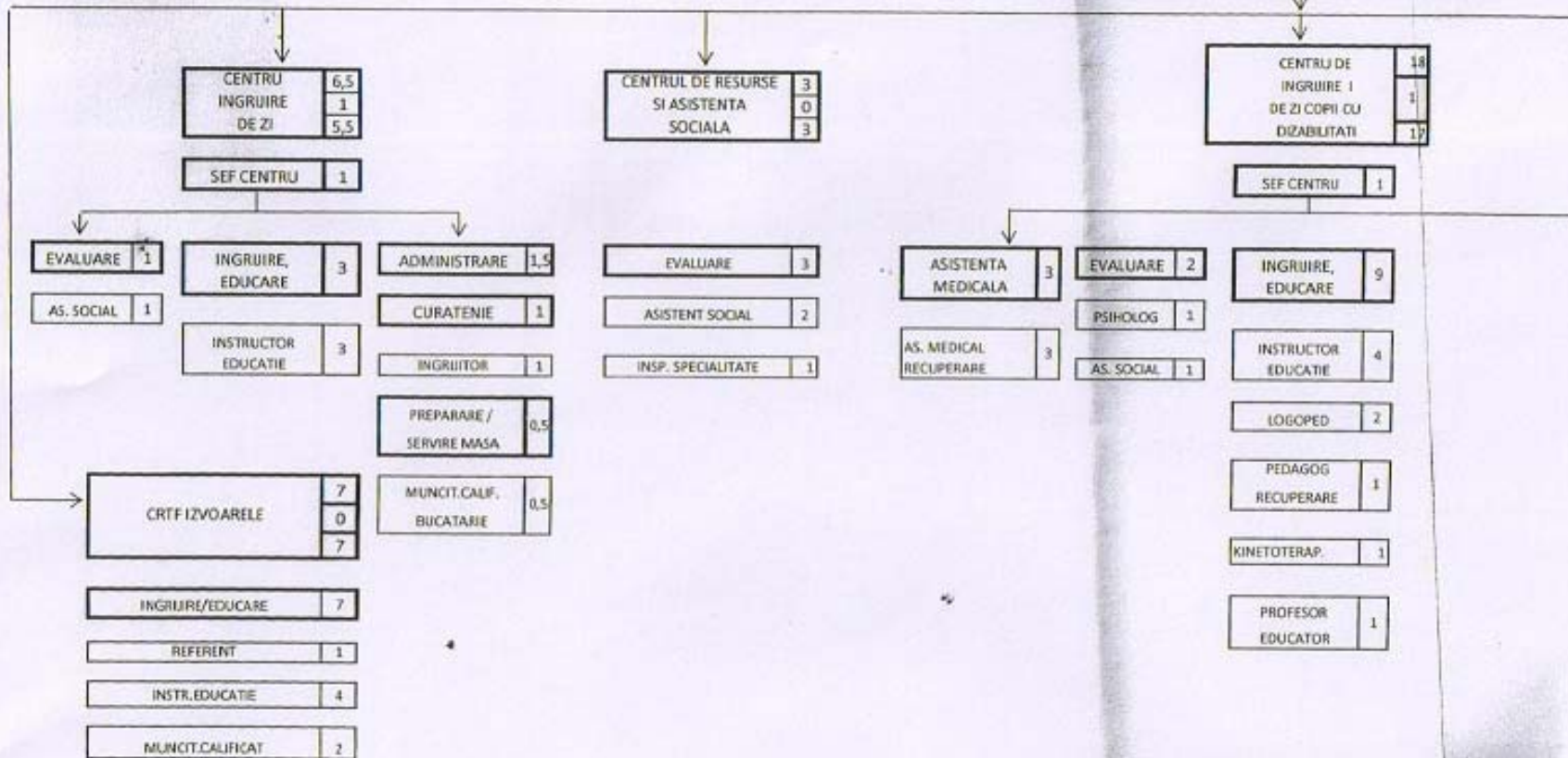
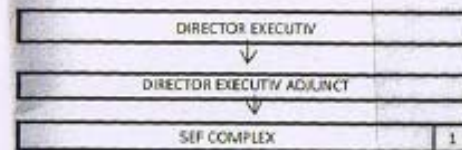


COMNSILIUL JUDETEAN PRAHOVA
 DIRECTIA GENERALA DE ASISTENTA SOCIALA
 SI PROTECTIA COPILULUI PRAHOVA
 COMPLEXUL DE SERVICII COMUNITARE "SFANTA MARIA" VALENII DE MUNTE

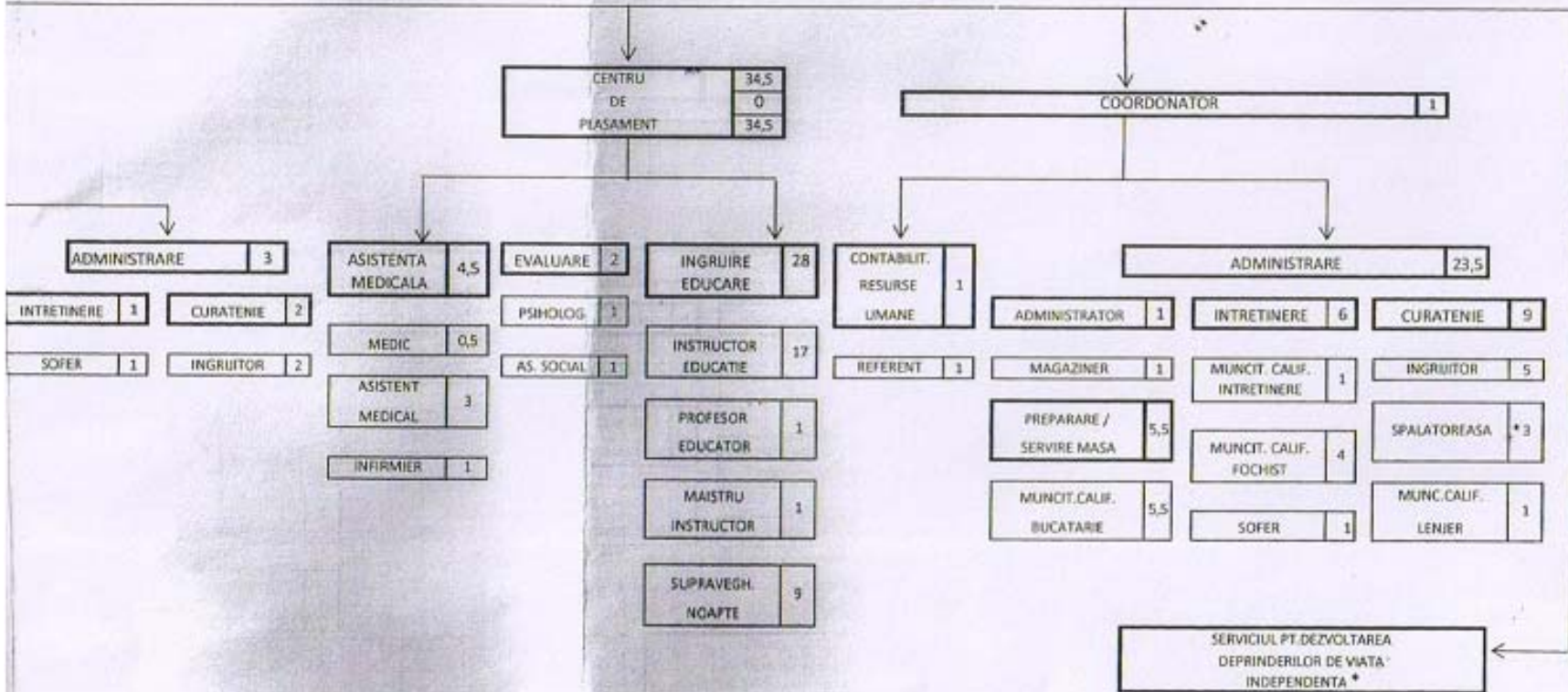
TOTAL GENERAL	94,5
din care:	
functii de conducere	4
functii de executie	90,5

ORGANIGRAMA



DIRECTOR EXECUTIV ADJUNCT
 BOCIOACA ALEXANDRU

Se aproba
DIRECTOR EXECUTIV
FLOREA VASILICA



* Personalul serviciului va fi asigurat de C.S.C. "Sf. Maria" Valeni de Munte, pînă la completarea responsabilitatilor specifice noului serviciu în fisele de post ale unor salariați care lucrează în cadrul complexului.
(1 psiholog; 1 asistent social; 3 instructori educatie; 2 asistenti medicali; 3 supraveghetori noapte;)