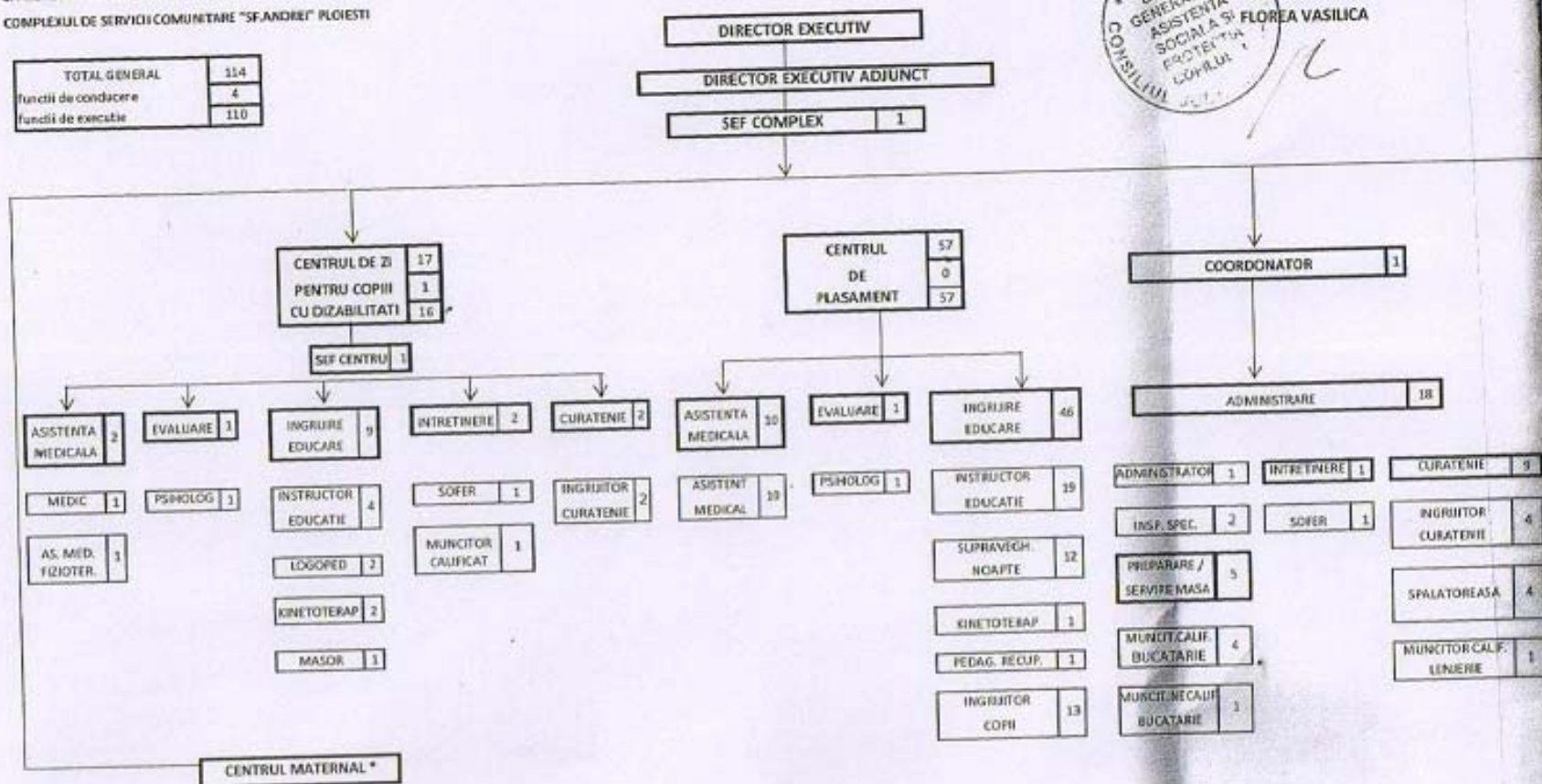


DIRECTIA GENERALA DE ASISTENTA SOCIALA
SI PROTECTIA COPILULUI PRAHOVA
COMPLEXUL DE SERVICII COMUNITARE "SF. ANDREI" PLOIESTI

TOTAL GENERAL	114
functii de conducere	4
functii de executie	110



Se aproba
DIRECTOR EXECUTIV
FLOREA VASILICA



DIRECTOR EXECUTIV ADJUNCT
BOCIOACA ALEXANDRU

* Personalul centrului maternal va fi asigurat de C.S.C Sf. Andrei Ploiesti prin completarea responsabilitatilor specifice centrului in fisele de post ale unor salariati ai complexului.

APROBATA CNF, PREVED. LEGII NR. 284/2010; LEGII NR. 285/2010 SI ALE ORDIN. NR. 42/77/2011

