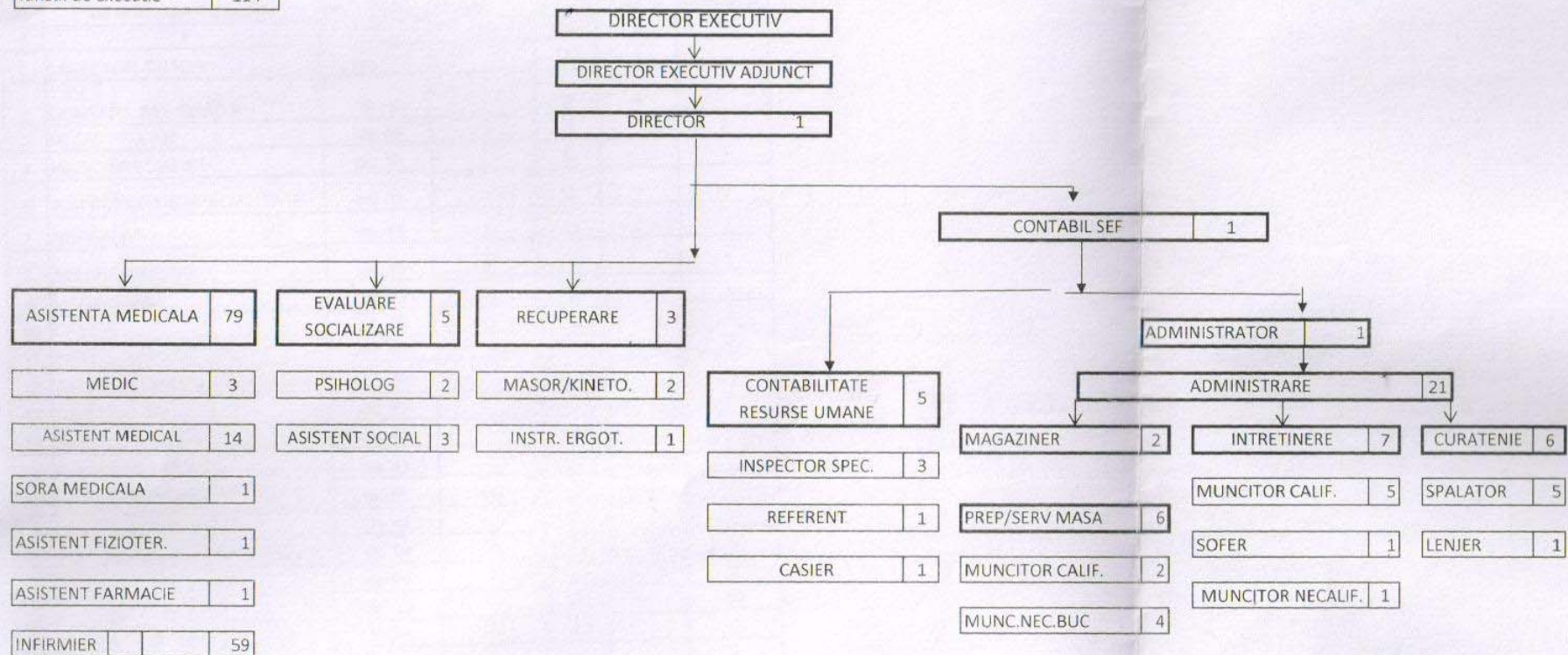


DIRECTIA GENERALA DE ASISTENTA SOCIALA  
SI PROTECTIA COPILULUI PRAHOVA  
CENTRUL DE INGRIJIRE SI ASISTENTA  
PENTRU PERSOANE ADULTE CU HANDICAP MISLEA

<b>TOTAL GENERAL</b>	<b>116</b>
din care:	
functii de conducere	2
functii de executie	114

**ORGANIGRAMA**



Se aproba,  
DIRECTOR  
dr. Ionescu Gabriela C.



LA HOTARAREA NR.9 / 03.11.2010 A COLEGIULUI DIRECTOR AL DGASPC