

HOTĂRÂRE

privind modificarea organigramei, a statului de funcții și a regulamentului de organizare și funcționare pentru Centrul de Îngrijire și Asistență pentru Persoane Adulte cu Dizabilități "MIA" al Complexului de Servicii Comunitare Mislea, serviciu social din cadrul Direcției Generale de Asistență Socială și Protecția Copilului Prahova

Având în vedere:

- Referatul de aprobare nr. 18804/24 iunie 2025 al domnului Nanu Virgiliu Daniel, președinte al Consiliului Județean Prahova și Raportul nr. 18805/24 iunie 2025 al Serviciului resurse umane privind modificarea organigramei, a statului de funcții și a regulamentului de organizare și funcționare pentru Centrul de Îngrijire și Asistență pentru Persoane Adulte cu Dizabilități "MIA" al Complexului de Servicii Comunitare Mislea, serviciu social din cadrul Direcției Generale de Asistență Socială și Protecția Copilului Prahova.

- Scrisoarea nr. IA 28505/24 iunie 2025 a Direcției Generale de Asistență Socială și Protecția Copilului Prahova;

În conformitate cu:

- Prevederile din Legea asistenței sociale nr. 292/2011, cu modificările și completările ulterioare, prevederile din Legea nr. 448/2006 privind protecția și promovarea drepturilor persoanelor cu handicap, republicată, cu modificările și completările ulterioare, precum și prevederile Hotărârii Guvernului nr. 867/2015 pentru aprobarea Nomenclatorului serviciilor sociale, precum și a regulamentelor – cadru de organizare și funcționare a serviciilor sociale, cu modificările și completările ulterioare;

- Prevederile din Legea nr. 53/2003 – Codul Muncii, republicat, cu modificările și completările ulterioare, prevederile din Legea cadru nr. 153/2017 privind salarizarea personalului plătit din fonduri publice, cu modificările și completările ulterioare, precum și prevederile art. 562 din Ordonanța de Urgență a Guvernului nr. 57/ 2019 privind Codul administrativ, cu modificările și completările ulterioare;

- Hotărârea nr. 5/2025 a Colegiului Director al Direcției Generale de Asistență Socială și Protecția Copilului Prahova;

În temeiul prevederilor art. 173 alin. (1) lit. a), alin. (2) lit. b) și c) și alin. (5) lit. b) precum și ale art. 196 alin. (1) lit. a) din Ordonanța de Urgență a Guvernului nr. 57/ 2019 privind Codul administrativ, cu modificările și completările ulterioare,

Consiliul Județean Prahova adoptă prezenta hotărâre:

Art. 1. (1) Se aprobă modificarea organigramei, a statului de funcții și a regulamentului de organizare și funcționare pentru Centrul de Îngrijire și Asistență pentru Persoane Adulte cu Dizabilități "MIA" al Complexului de Servicii Comunitare Mislea, serviciu social din cadrul Direcției Generale de Asistență Socială și Protecția Copilului Prahova.

(2) Organigrama, statul de funcții și regulamentul de organizare și funcționare pentru Centrul de Îngrijire și Asistență pentru Persoane Adulte cu Dizabilități "MIA" al Complexului de Servicii Comunitare Mislea, serviciu social din cadrul Direcției Generale de Asistență Socială și Protecția Copilului Prahova modificate conform prevederilor alin. (1) sunt cuprinse în anexele nr. 1 - 3 care fac parte integrantă din prezenta hotărâre.

Art. 2. Prevederile prezentei hotărâri vor fi duse la îndeplinire de către Direcția Generală de Asistență Socială și Protecția Copilului Prahova.

Art. 3. Direcția Juridic Contencios și Administrație Publică va comunica prezenta hotărâre persoanelor interesate.

PREȘEDINTE,
Virgiliu-Daniel Nanu



CONTRASEMNEAZĂ:
SECRETAR GENERAL,
Hermina Adi Bîgiu



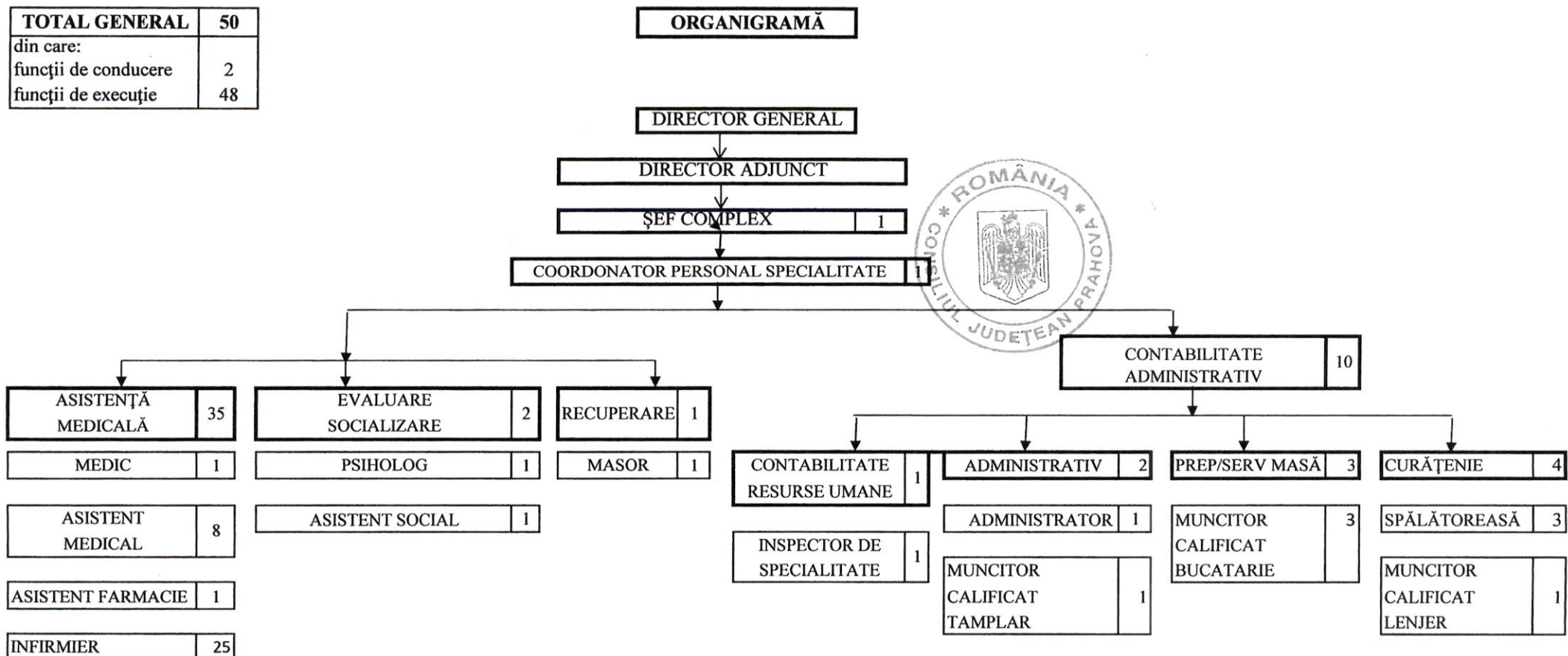
Ploiești, 30 IUN. 2025

Nr. 208.

CONSILIUL JUDEȚEAN PRAHOVA
 DIRECȚIA GENERALĂ DE ASISTENȚĂ SOCIALĂ
 ȘI PROTECȚIA COPILULUI PRAHOVA
 COMPLEXUL DE SERVICII COMUNITARE MISLEA
 CENTRUL DE ÎNGRIJIRE ȘI ASISTENȚĂ PENTRU
 PERSOANE ADULTE CU DIZABILITĂȚI "MIA"

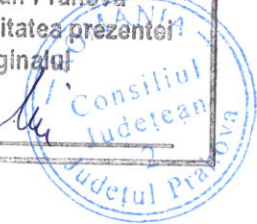
ANEXA Nr. 1 208
 la hotărârea
 din ...3.0.JUN.2025

TOTAL GENERAL	50
din care:	
funcții de conducere	2
funcții de execuție	48



Consiliul Județean Prahova
 Se confirmă autenticitatea prezentei
 copii cu originalul

ȘEF SERVICIU



ȘTAT DE FUNCȚII AL
CENTRULUI DE ÎNGRIJIRE ȘI ASISTENȚĂ PENTRU PERSOANE ADULTE CU DIZABILITATI
„MIA”

NR. CRT	DENUMIREA FUNCȚIEI	GRAD TREAPTĂ SALARIZARE	STUDII	NUMĂR POSTURI	
				CONDUCERE	EXECUȚIE
0					
1	SEF COMPLEX	GRAD II	S	1	
2	COORDONATOR PERSONAL DE SPECIALITATE	GRAD II	S	1	
3	INSPECTOR SPECIALITATE	I	S		1
4	ADMINISTRATOR	I	M		1
5	MEDIC	PRIMAR	S		1
6	PSIHOLOG	SPECIALIST	S		1
7	ASISTENT MEDICAL	PRINCIPAL	S		1
		PRINCIPAL	PL		7
8	ASISTENT FARMACIE	-	PL		1
9	ASISTENT SOCIAL	SPECIALIST	S		1
10	MASOR	-	M		1
11	INFIRMIER	-	G		25
12	MUNCITOR CALIFICAT BUCĂTARIE	I	M;G		2
		II	M;G		1
13	MUNCITOR CALIFICAT LENJER	II	M;G		1
14	SPALATOREASĂ	-	G		3
15	MUNCITOR CALIFICAT TAMPLAR	I	M;G		1
	TOTAL			2	48

TOTAL GENERAL 50
DIN CARE: CONDUCERE 2
EXECUȚIE 48

Consiliul Județean Prahova
Se confirmă autenticitatea prezentei
copii cu originalul
ȘEF SERVICIU
Consiliul Județean Prahova