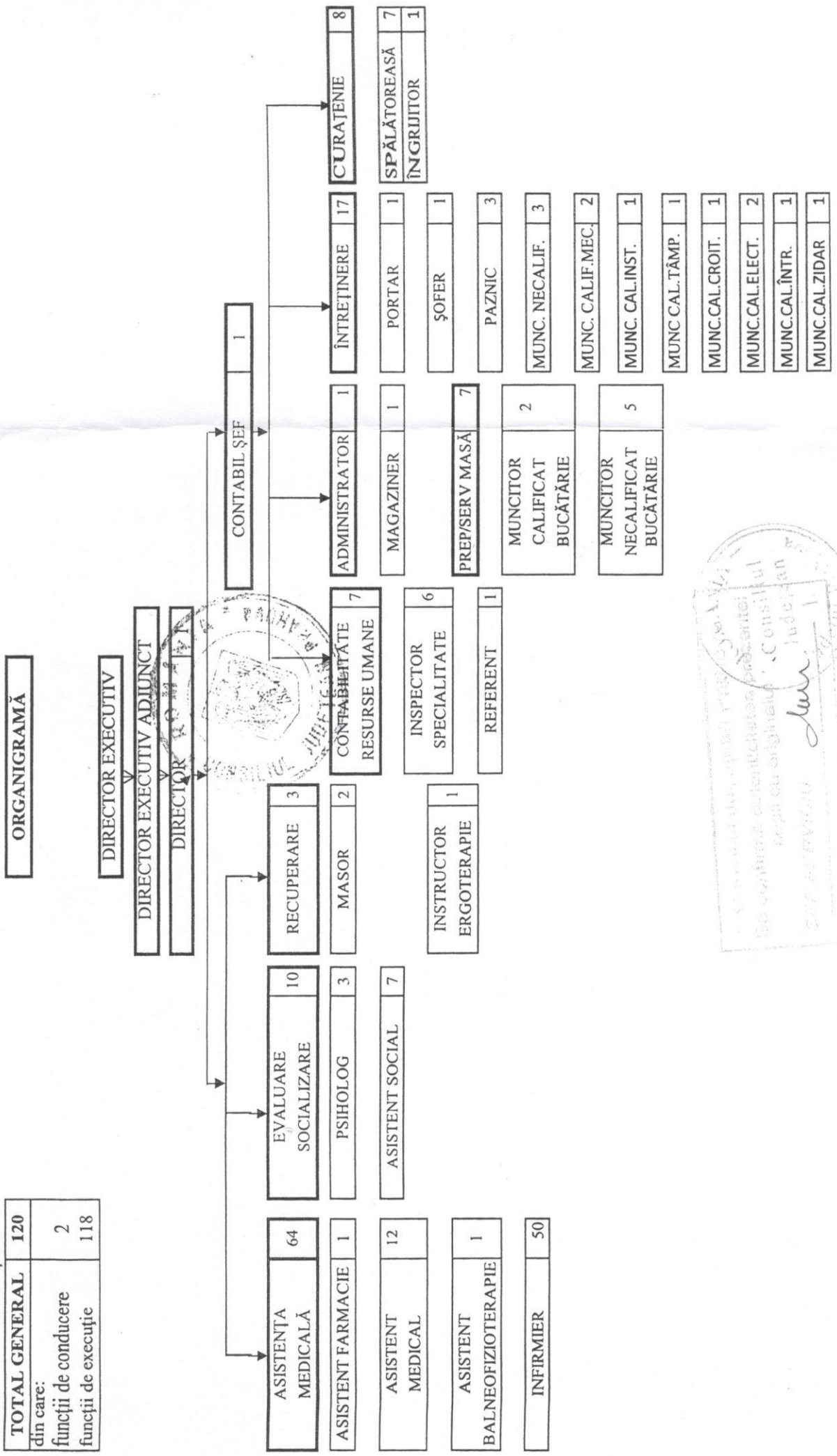


CONSILIUL JUDEȚEAN PRAHOVA
 DIRECȚIA GENERALĂ DE ASISTENȚĂ SOCIALĂ
 ȘI PROTECȚIA COPILULUI PRAHOVA
 CENTRUL DE RECUPERARE ȘI REABILITARE NEURO
 PSIHIATRICA PENTRU PERSOANE ADULTE CU
 HANDICAP CALINEȘTI

ANEXA NR. 1.4
 LA HOTĂRÂREA
 DIN 28 SEP. 2018

TOTAL GENERAL	120
din care:	
funcții de conducere	2
funcții de execuție	118



Șeful Serviciului de Protecție Socială
 Dr. Gabriela Costelnicu
 Șeful Serviciului de Protecție Socială
 Căminul
 Calea
 Județean
 Prahova